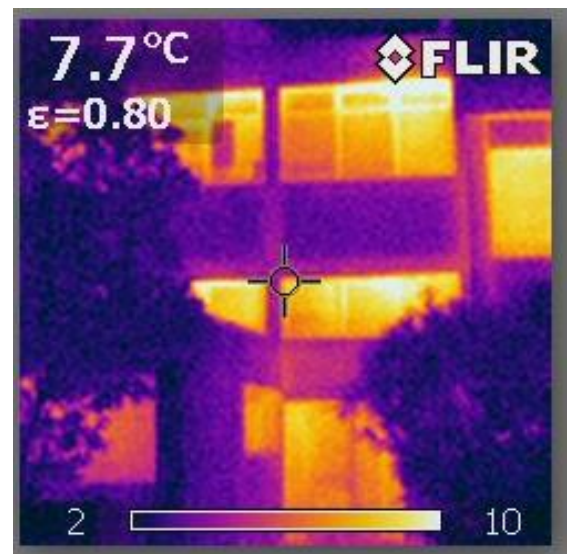
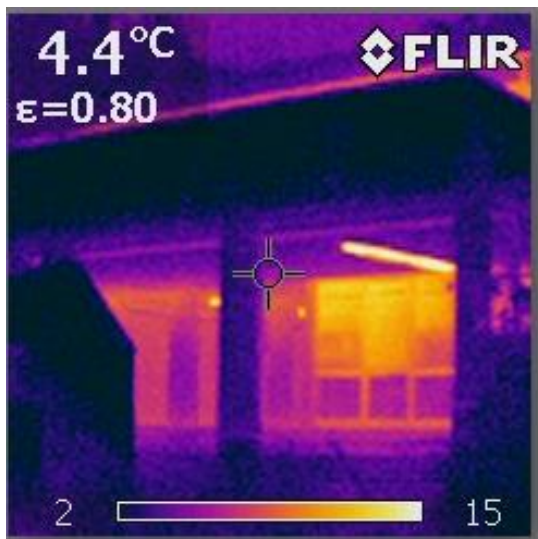


INDAGINE TERMOGRAFICA eseguita il 10/12/2017
E958 Viale Giorgio Modugno 18 A – Genova (GE)
SCUOLA ELEMENTARE."ADA NEGRI" e SCUOLA MATERNA STATALE" V.LE MODUGNO
18"

Analisi termografica

In data 10 dicembre 2017 è stata condotta una indagine termografica, le cui immagini sono riportate di seguito, da cui le evidenze oggettive più significative sono le seguenti:

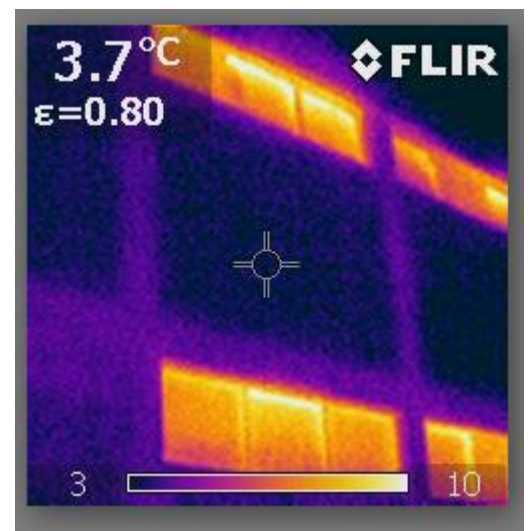
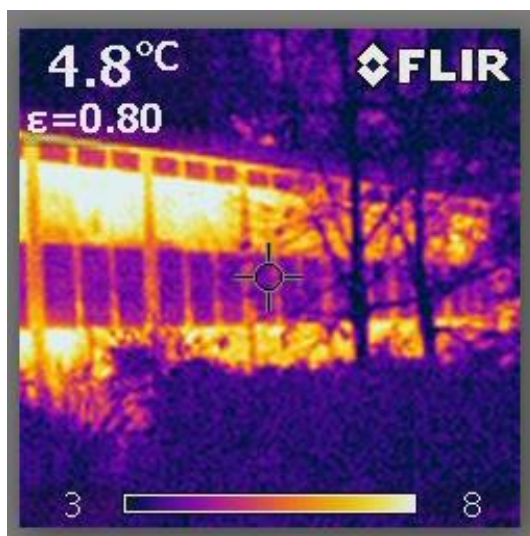
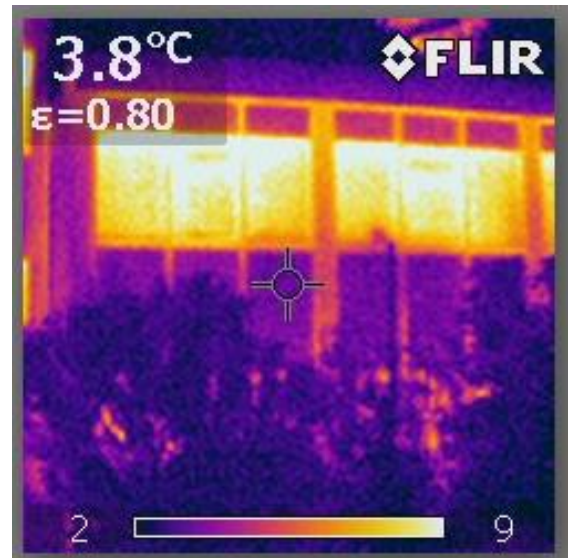
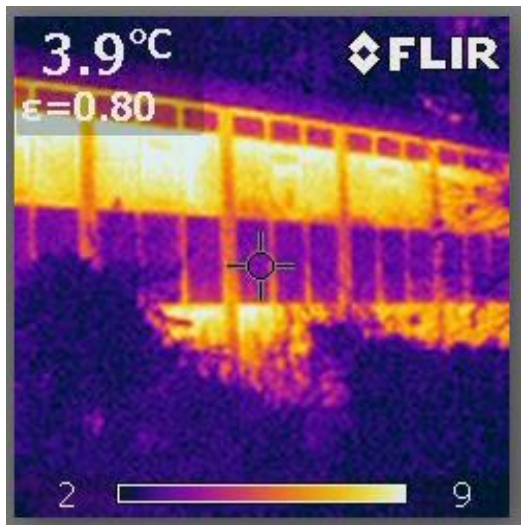
- la sequenza ponti termici in corrispondenza del perimetro dei serramenti in corrispondenza della muratura esterna.
- Assenza di isolamento termico sulle pareti
- sequenza dei ponti termici in corrispondenza della **soletta** in corrispondenza della muratura esterna
- sequenza dei ponti termici in corrispondenza degli sbalzi dei balconi in corrispondenza delle **logge esterne**
- ponte termico geometrico costituito **dall'angolo** tra due murature esterne



INDAGINE TERMOGRAFICA eseguita il 10/12/2017

E958 Viale Giorgio Modugno 18 A – Genova (GE)

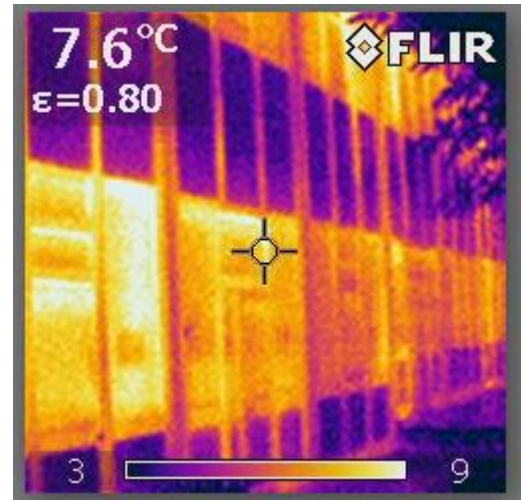
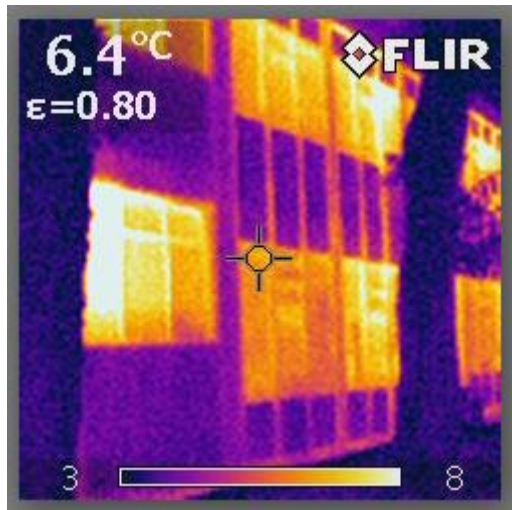
SCUOLA ELEMENTARE "ADA NEGRI" e SCUOLA MATERNA STATALE" V.LE MODUGNO 18"



INDAGINE TERMOGRAFICA eseguita il 10/12/2017

E958 Viale Giorgio Modugno 18 A – Genova (GE)

SCUOLA ELEMENTARE."ADA NEGRI" e SCUOLA MATERNA STATALE" V.LE MODUGNO 18"



STRUMENTAZIONE UTILIZZATA

Termocamere

E' stata utilizzata per la valutazione qualitativa delle caratteristiche termiche degli involucri edilizi e la rilevazione delle temperature superficiali la seguente macchina termografica.

Modello Flir B40



Di seguito si elencano le principali caratteristiche dello strumento.

Caratteristiche Immagine

- Campo Visivo (FOV) $25^{\circ} \times 25^{\circ}$;
- Sensibilità termica/NETD $< 0.1^{\circ}\text{C}$ (0.18°F);
- Frequenza Immagine 9 Hz;
- Messa a fuoco/ Distanza focale minima Messa a fuoco automatica/da 0.6 m (2 ft.).

Caratteristiche detector

INDAGINE TERMOGRAFICA eseguita il 10/12/2017

E958 Viale Giorgio Modugno 18 A – Genova (GE)

SCUOLA ELEMENTARE."ADA NEGRI" e SCUOLA MATERNA STATALE" V.LE MODUGNO 18"

Tipo di detector Caratteristiche Immagine:

Campo Visivo (FOV) $17^\circ \times 17^\circ$;

Sensibilità termica/NETD $< 0.1^\circ\text{C}$ (0.18°F);

Frequenza Immagine 9 Hz;

Messa a fuoco/ Distanza focale minima Messa a fuoco automatica/da 0.6 m (2 ft.).

Tipo di detector Focal Plane Array (FPA), microbolometrico non raffreddato;

Campo spettrale 7.5–13 μm ;

Risoluzione IR 120×120 pixels.

Misurazione

Intervallo di temperatura da -20°C a $+120^\circ\text{C}$;

Accuratezza $\pm 2^\circ\text{C}$ o $\pm 2\%$ della lettura;

Funzioni di misura Spot, correzione emissività e temperatura riflessa.

Specifiche ambientali

Intervallo di temperatura di funzionamento da 0°C a $+50^\circ\text{C}$;

Intervallo di temperatura stoccaggio da -40°C a $+70^\circ\text{C}$;

Umidità IEC 60068-2-30/24 h 95% umidità relativa.